

AKADEMİK FAALİYET RAPORU

2021 DİŞ HEKİMLİĞİ FAKÜLTESİ

1. Birim Hakkında

1.1. Sunuş

Eđitim-öđretim faaliyetine 2021-2022 akademik yılında başlamıř, henüz ilk yarıyılını sürdüren Fakültemiz İngilizce Diř Hekimliđi programına ilk öđrencilerini kabul etmiřtir. Programın 1.yarıyılına kayıt yaptıran 42 öđrencimizin 36'sı 13 farklı ülkeden yabancı öđrencidir. Diđer öđrenciler ise İngilizce Hazırlık sınıfındadır. Ortak zorunlu dersler diřında açılan 7 dersin 5'i temel tıp dersleridir. Geçen kısa zaman zarfında Akademik kadromuzda bulunan öđretim üyeleri 2021 yılının ikinci yarısında bilimsel akademik faaliyetlere katılmıř, SCI'de yer alan dergilerde iki adet araştırma makalesi yayımlatmayı başarmıřtır.

1.2. Tarihçe

İstinye Üniversitesi Diř Hekimliđi Fakültesi, Üniversitenin kuruluş planında yer almakla birlikte, Diř Hekimliđi İngilizce programına öđrenci alımı için başvuru 2021 yılı Nisan ayında yapılmıř ve ilk öđrenciler 2021-2022 eğitim öđretim yılında alınmıř, Güz yarıyılında da 42 öđrenci ile eğitim-öđretim başlamıřtır.

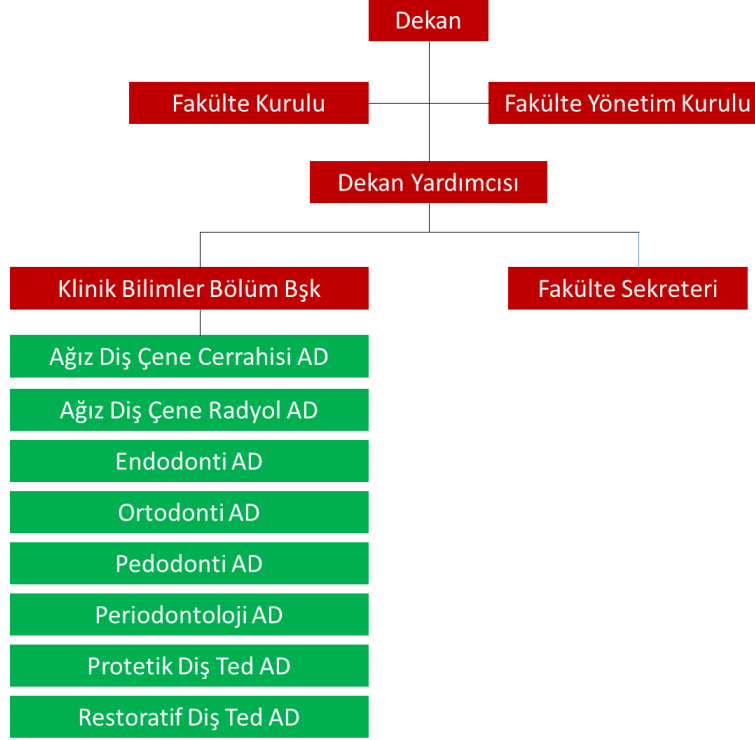
1.3. Misyon ve Vizyon

Misyon: Kuruluşundan itibaren İstinye Üniversitesi Diř Hekimliđi Fakültesi olarak amacımız; bilimsel esaslı, kanıta dayalı ve nitelikli diř hekimliđi eğitimini araştırma kültürü ve teknoloji ile birleřtiren, akademisyen ile öđrenci arasında güçlü bir iletişimin olduđu öđrenci merkezli bir diř hekimliđi fakültesi oluşturmak, eleřtirel ve yaratıcı düşünebilen, bilimsel bakıřı özümsemiř, insana ve insanlıđa saygılı, mesleđine deđer katabilen lider hekimler yetiřtirmek ve insanlıđın ilerlemesine katkı sunan, evrensel düzeyde bilginin üretildiđi bilimsel arařtırmalar gerçekteřtirmektir.

Vizyon: Fakültemizin vizyonu, eğitim, araştırma ve sađlık hizmeti sunumunda mükemmeliyeti hedefleyen, diř hekimliđi alanında yenilik ve teknoloji geliřtirmede dünyanın öncü diř hekimliđi fakültelerinden biri olmaktır.

2. Genel Bilgiler

2.1. Yönetim Yapısı



Fakülte/MYO/Enstitü Kurul Listesi eklenecektir.

Fakülte/MYO/Enstitü Yönetim Kurulu Listesi eklenecektir.

Bölüm/Program Başkanları ve Akademik Birimde yer alan diğer idari görevlendirmeler listelenecektir.

Yürütülen (varsa) diğer Kurul ve Komisyonlar bu alanda listelenebilir.

2.2. Akademik Birimler

Aşağıda belirtilmiş olan tabloların doldurulması gerekmektedir.

Tablo 1: 2021-2022 Akademik Yılı Güz Dönemi Ön Lisans/Lisans Programları		
Birim/Bölüm Adı	Programın Adı	Eğitim Dili
Diş Hekimliği Fakültesi	Diş Hekimliği (İngilizce)	İngilizce
Toplam	1	1

2.3. Yürütülen Dersler

2020-2021 akademik yılı bahar dönemi ve 2021-2022 akademik yılı güz döneminde verilen dersler aşağıdaki formatta girilecektir.

2.3.2 2021-2022 Akademik Yılı Güz Dönemi Ders Sayıları

Tablo 2: 2021-2022 Akademik Yılı Güz Dönemi Ders Sayıları		
Birim Adı	Açılan Ders Sayısı	Dersi Alan Toplam Öğrenci Sayısı
Diş Hekimliği Fakültesi	7	42
Toplam	7	42

2.5 Akademik ve İdari Personel Sayıları

2.5.1 Akademik Personel Sayıları

2.5.1.1 Akademik Personelin Birimlere Göre Dağılımı

Tablo 3: Akademik Personelin Birimlere Göre Dağılımı			
Birim Adı	Unvan	Akademik Personel Adı Soyadı	Çalışma Statüsü (Tam Zamanlı/DSÜ)
Diş Hekimliği Fakültesi	Prof.Dr.	Tamer Ataoğlu	Tam Zamanlı
Diş Hekimliği Fakültesi	Doç.Dr.	Önjen Tak	Tam Zamanlı
Diş Hekimliği Fakültesi	Dr.Öğr.Üyesi	Neslihan Özdemir	Tam Zamanlı
Diş Hekimliği Fakültesi	Dr.Öğr.Üyesi	Şirin Kıyıcı	Tam Zamanlı
Diş Hekimliği Fakültesi	Dr.Öğr.Üyesi	Rıza Kerem Dedeoğlu	Tam Zamanlı
Diş Hekimliği Fakültesi	Dr.Öğr.Üyesi	Halil Çelik	Tam Zamanlı
Diş Hekimliği Fakültesi	Dr.Öğr.Üyesi	Gencay Genç Çalışkan	Tam Zamanlı
Diş Hekimliği Fakültesi	Dr.Öğr.Üyesi	Begüm Aslan	Tam Zamanlı
Diş Hekimliği Fakültesi	Dr.Öğr.Üyesi	Murat Demiral	Tam Zamanlı
Diş Hekimliği Fakültesi	Dr.Öğr.Üyesi	Burçin Ataseven	DSÜ
Diş Hekimliği Fakültesi	Dr.	Meral Tak	DSÜ
Diş Hekimliği Fakültesi	Ar.Gör	Ayşenaz Güneş	Tam Zamanlı
Toplam		12	

2.5.1.2 Akademik Personelin Unvanlarına Göre Dağılımı

Tablo 4: Tam Zamanlı Akademik Personel Sayısı Özet Tablosu						
Birim Adı	Prof. Dr.	Doç. Dr.	Dr. Öğr. Üyesi	Öğr. Gör.	Arş. Gör.	Toplam
Diş Hekimliği Fakültesi	1	1	7		1	10
Toplam	1	1	7		1	10

2.5.1.3 Akademik Personelin Cinsiyet Dağılımı

2021 yılında tam zamanlı görev alan akademik personelin cinsiyet dağılımına ilişkin veriler aşağıdaki tabloya girilecektir.

Tablo 5: 2021 Yılı Tam Zamanlı Akademik Personelin Cinsiyete Göre Dağılımı				
Unvanı	Kadın Sayısı	Erkek Sayısı	Toplam Sayı	Kadın Oranı(%)
Prof. Dr.		1	1	%0
Doç. Dr.		1	1	%0
Dr. Öğr. Üyesi	3	4	7	%43
Arş. Gör.	1		1	%100
Toplam	4	6	10	

2.5.2 İdari Personel Sayıları

2.5.1.1 İdari Personelin Birimlere Göre Dağılımı

2021 yılında birimlerde görev alan idari personel sayısı aşağıdaki tabloya girilecektir.

Tablo 6: 2021 Yılı İdari Personelin Birimlere Göre Dağılımı		
Birim Adı	Unvan	İdari Personel Sayısı
Diş Hekimliği Fakültesi	Fakülte Sekreteri	1
Toplam	1	

2.5.1.2 İdari Personelin Cinsiyet Dağılımı

2021 yılında birimlerde görev alan tam zamanlı idari personelin kadın-erkek dağılımı aşağıdaki tabloya girilecektir.

Tablo 7: 2021 Yılı İdari Personelin Cinsiyet Dağılımı

Kadın Sayısı	Erkek Sayısı	Toplam Sayı	Kadın Oranı(%)
1		1	%100
Toplam		1	

2.6 Öğrenci Bilgileri

2.6.1. Öğrenci Sayıları

Ders kaydı olan öğrenci sayıları esas alınması gerekmektedir. Aşağıdaki tablo Fakülte ve Meslek Yüksekokulları tarafından doldurulacaktır.

Tablo 8: 2021-2022 Akademik Yılı Güz Dönemi

Programın Adı (Lisans Programı)	1. Sınıf	2. Sınıf	3. Sınıf	4. Sınıf	5. Sınıf	6. Sınıf	Genel Toplam
Diş Hekimliği (İngilizce)	42						42
Toplam	42						42

Ders kaydı olan öğrenci sayıları esas alınması gerekmektedir. Aşağıdaki tablo **Yabancı Diller Bölümü** tarafından doldurulacaktır.

Tablo 9: 2021 Yılı Güz Dönemi Hazırlık Öğrenci Sayıları

Program Adı (Lisans Programı Adı)	2020-2021 Akademik Yılı Bahar Dönemi	2021-2022 Akademik Yılı Güz Bahar Dönemi
Diş Hekimliği (İngilizce)		34
Toplam		34

2.6.2. Cinsiyetlerine Göre Öğrenci Sayıları

2.6.1'de yer alan sayılar esas alınarak hazırlanmalıdır.

Tablo 10: Cinsiyete Göre Öğrenci Sayıları

Programın Adı (Lisans)	2020-2021 Akademik Yılı Bahar Dönemi			2021-2022 Akademik Yılı Güz Dönemi			Toplam		Genel Toplam
	Erkek	Kadın	Toplam	Erkek	Kadın	Toplam	Erkek	Kadın	
Diş Hekimliği (İngilizce)				33	43	76	33	43	76
Toplam				33	43	76	33	43	76

2.6.3. Yabancı Uyruklu Öğrenci Sayıları

Tablo 11: 2021 Yılı Yabancı Uyruklu Öğrenci Sayıları

Programın Adı (Lisans)	2020-2021 Akademik Yılı Bahar Dönemi		2021-2022 Akademik Yılı Güz Dönemi		Genel Toplam
	Geldiği Ülke	Toplam	Geldiği Ülke	Toplam	
Dış Hekimliği (İngilizce)			Afganistan	1	1
Dış Hekimliği (İngilizce)			Fas	1	1
Dış Hekimliği (İngilizce)			Irak	6	6
Dış Hekimliği (İngilizce)			İran	2	2
Dış Hekimliği (İngilizce)			İsrail	2	2
Dış Hekimliği (İngilizce)			İsveç	1	1
Dış Hekimliği (İngilizce)			İtalya	1	1
Dış Hekimliği (İngilizce)			Lübnan	1	1
Dış Hekimliği (İngilizce)			Mısır	3	3
Dış Hekimliği (İngilizce)			Sudan	1	1
Dış Hekimliği (İngilizce)			Suriye	13	13
Dış Hekimliği (İngilizce)			Şeyseller	1	1
Dış Hekimliği (İngilizce)			Türkiye	2	2
Dış Hekimliği (İngilizce)			Ürdün	1	1
Toplam				36	36

2.7 Kontenjan ve Kayıtlar

2.7.1. YKS Doluluk ve Başarı Sıralamaları

2021 YKS ek kontenjan kayıtları sonrası doluluk oranları baz alınmalıdır.

Tablo 12: 2021 Yılı YKS Doluluk ve Başarı Sıralamaları

Programın Adı	Puan Türü	YKS Kontenjan	Yerleşen Öğrenci Sayısı	Kayıt Olan Öğrenci Sayısı	Tavan Puan	Tavan Sıralama	Taban Puan	Taban Sıralama	Doluluk Oranı (%)
Dış Hekimliği (İngilizce) (Burslu)	SAY	7	7	7	423,48482	26138	421,48669	27446	100%
Dış Hekimliği (İngilizce) (%50 İndirimli)	SAY	33	33	33	409,54328	35852	421,48669	46580	100%

3. Araştırma ve Geliştirme Faaliyetleri

3.1 Yayınlar İndeks Türüne Göre (01 Ocak-31 Aralık 2021)

Tablo 13: 2021 Yılı Yayınlar İndeks Türüne Göre

3.2 Diğer Yayın Türüne Göre (01 Ocak-31 Aralık 2021)

3.2.1. Tablo 14: 2021 Kitap/Kitap Bölümü Yazarlığı/Kitap Editörlüğü

3.2.2. Tablo 15: 2021 Makale Yayınları

3.2.3. Tablo 16: Derleme Makale Yayınları

3.2.4. Tablo 17: 2021 Bildiri Yayınları

3.2.5. Tablo 18: 2021 Sanatsal Faaliyet Yayınları

3.2 Araştırma Projeleri

Daha önceki yıllarda başlamış ve devam eden projeler ve 2021 yılında kabul edilen ve devam eden projelere ait bilgiler aşağıdaki tablolara girilecektir.

Tablo 19: 2021 Yılı Araştırma Projeleri

İletilmiş olan Excell tablosunun doldurulması gerekmektedir.

3.3 Patent ve Faydalı Modeller

2021 yılında kabul edilen patent faydalı modeller aşağıdaki tablolara girilecektir.

Tablo 20: Patent ve Faydalı Modeller								
Fakülte	Birim	Başvuru Sahipleri	Buluş Sahipleri	Buluşun Adı	Başvuru No	Başvuru Tarihi	Başvuru Şekli	Tescil Tarihi

3.4 Üniversite-Sanayi ve Diğer Kurum ve Kuruluşlar ile Yapılan İş birlikleri

Birim tarafından yürütülen Üniversite-Sanayi İş birlikleri hakkında bilgi girilecektir.

3.5. Ödüller

Fakülte/MYO/Enstitü'de görevli akademik ve idari personel tarafından kurum içinden ya da kurum dışından alınan ödüller aşağıdaki formatta girilecektir.

Tablo 21: 2021 Yılı Ödülleri			
Birim Adı	Akademik/İdari Personel Adı Soyadı	Alınan Ödül Adı	Ödülü Veren Kuruluş

4. Topluma Katkı Faaliyetleri

2021 yılında yürütülen Topluma Katkı Faaliyetleri hakkında bilgi verilecektir.

Topluma Katkı,

Yükseköğretim kurumlarının, sahip oldukları bilgi potansiyelini, çeşitli mekanizmalar aracılığıyla topluma transfer etmeleri, toplum için yarar sağlamalarıdır.

Tablo 22: 2021 Yılı Topluma Katkı Faaliyetleri				
Topluma Katkı Yapan Birim	Topluma Katkı Faaliyetinin Adı	Faaliyet hakkında Kısa Bilgi	Varsa Bağlantı Adresi	Faaliyet Tarihi

5. Etkinlikler

Biriminiz tarafından 2021 yılında düzenlenen etkinlikler için aşağıdaki tablo doldurulacaktır:

Tablo 23: 2021 Yılı Etkinlik Listesi					
Etkinlik Tarihi (leri)	Etkinlik Türü*	Etkinlik Adı	Etkinliği Yapan Birimin Adı	Ulusal-Uluslararası	Katılan Kişi Sayısı

**Etkinlik Türü: Sempozyum, Kongre, Konferans, Panel, Seminer, Söyleşi, Konser, Sergi, Teknik Gezi, Eğitim Semineri, Çalıştay, Diğer*

6. Diğer Faaliyetler

Yukarıda belirtilen başlıklara girmeyen ancak birimler tarafından yürütülen faaliyetler hakkında bilgi verilecektir.

7. Genel Değerlendirme

2021 yılına ilişkin SWOT analizi, yapılması planlanan iyileştirme çalışmaları hakkında bilgiler verilecektir.