



# DİŐ HEKİMLİĐİ FAKÜLTESİ AKADEMİK FAALİYET RAPORU

2022

TAMER ATAÖĐLU, İSÜ

# İçindekiler

<b>1. Birim Hakkında</b> .....	4
<b>1.1. Sunuş</b> .....	4
<b>1.2. Tarihçe</b> .....	4
<b>1.3. Misyon ve Vizyon</b> .....	4
<b>2. Genel Bilgiler</b> .....	5
<b>2.1. Yönetim Yapısı</b> .....	5
<b>2.2. Akademik Birimler</b> .....	7
<b>2.3. Yürütülen Dersler</b> .....	8
2.3.1. 2021-2022 Akademik Yılı Bahar Dönemi Ders Sayıları .....	8
2.3.2. 2022-2023 Akademik Yılı Güz Dönemi Ders Sayıları.....	8
<b>2.4. Akademik ve İdari Personel Sayıları</b> .....	9
2.4.1 Akademik Personel Sayıları.....	9
2.4.1.1 Akademik Personelin Birimlere Göre Dağılımı.....	9
2.4.1.2 Akademik Personelin Unvanlarına Göre Dağılımı.....	10
2.4.1.3 Yabancı Uyruklu Akademik Personel Sayıları.....	10
2.4.1.4 Akademik Personelin Cinsiyet Dağılımı.....	10
2.4.2 İdari Personel Sayıları .....	10
2.4.2.1 İdari Personelin Birimlere Göre Dağılımı .....	10
2.4.2.2 İdari Personelin Cinsiyet Dağılımı .....	11
<b>2.5 Öğrenci Bilgileri</b> .....	11
2.5.1. Öğrenci Sayıları.....	11
2.5.2. Cinsiyetlerine Göre Öğrenci Sayıları .....	11
2.5.3. Yabancı Uyruklu Öğrenci Sayıları.....	12
2.5.4. Çift Anadal ve Yandal yapan Öğrenci Sayıları .....	13
2.5.5. Erasmus, İkili Değişim Programları ve Özel Öğrenci Olarak Gelen ve Giden Öğrenci Sayıları .....	13
2.5.6. Mezun Öğrenci Sayıları.....	14
2.5.7. Yandal Mezun Öğrenci Sayıları .....	14
<b>2.6 Kontenjan ve Kayıtlar</b> .....	14
2.6.1. YKS Doluluk ve Başarı Sıralamaları .....	14
2.6.2. Yatay Geçiş ile Gelen ve Giden Öğrenci Sayıları .....	15
2.6.3. Dikey Geçiş ile Gelen ve Giden Öğrenci Sayıları .....	15
<b>2.7 Anket Değerlendirmeleri</b> .....	15
<b>3. Araştırma ve Geliştirme Faaliyetleri</b> .....	17
3.1 Yayınlar İndeks Türüne Göre (01 Ocak-31 Aralık 2022).....	17
3.2. Diğer Yayın Türüne Göre (01 Ocak-31 Aralık 2022).....	18

3.3. Arařtırma Projeleri .....	20
3.4 Patent ve Faydalı Modeller .....	20
3.5. Üniversite-Sanayi ve Diđer Kurum ve Kuruluşlar ile Yapılan İř birlikleri.....	20
3.6. Ödüller.....	21
<b>4. Topluma Katkı Faaliyetleri .....</b>	<b>21</b>
<b>5. Etkinlikler.....</b>	<b>21</b>
<b>6. Diđer Faaliyetler .....</b>	<b>22</b>
<b>7. Güçlü ve Geliřime Açık Alanlar .....</b>	<b>22</b>
<b>8. 2023 Aksiyon Planı.....</b>	<b>22</b>

---

## Tablo Listesi

Tablo 1: 2022-2023 Akademik Yılı Güz Dönemi Ön Lisans/Lisans Programları .....	7
Tablo 2: 2022-2023 Akademik Yılı Güz Dönemi Lisansüstü Programları .....	7
Tablo 3: 2022-2023 Akademik Yılı Güz Dönemi Çift Anadal/Yandal Programları .....	7
Tablo 4: 2021-2022 Akademik Yılı Bahar Dönemi Ders Sayıları .....	8
Tablo 5: 2022-2023 Akademik Yılı Güz Dönemi Ders Sayıları.....	8
Tablo 6: Akademik Personelin Birimlere Göre Dağılımı .....	9
Tablo 7: Tam Zamanlı Akademik Personel Sayısı Özet Tablosu .....	10
Tablo 8: Yabancı Uyruklu Akademik Personel Sayıları .....	10
Tablo 9: 2022 Yılı Tam Zamanlı Akademik Personelin Cinsiyete Göre Dağılımı .....	10
Tablo 10: 2022 Yılı İdari Personelin Birimlere Göre Dağılımı .....	10
Tablo 11: 2022 Yılı İdari Personelin Cinsiyet Dağılımı.....	11
Tablo 12: 2021-2022 Akademik Yılı Bahar Dönemi .....	11
Tablo 13: 2022-2023 Akademik Yılı Güz Dönemi.....	11
Tablo 14: 2022 Yılı Bahar/Güz Dönemi Lisansüstü Öğrenci Sayıları.....	12
Tablo 15: 2022 Yılı Bahar/Güz Dönemi Hazırlık Öğrenci Sayıları .....	Hata! Yer işareti tanımlanmamış.
Tablo 16: Cinsiyete Göre Öğrenci Sayıları .....	Hata! Yer işareti tanımlanmamış.
Tablo 17: 2022 Yılı Yabancı Uyruklu Öğrenci Sayıları .....	12
Tablo 18: 2022 Yılı Çift Anadal ve Yandal Yapan Öğrenci Sayısı.....	13
Tablo 19: 2022 Yılı Gelen Öğrenci Sayısı .....	13
Tablo 20: 2022 Yılı Giden Öğrenci Sayısı .....	13
Tablo 21: 2022 Yılı Mezun Olan Öğrenci Sayısı .....	14
Tablo 22: 2022 Yılı Yandal Programından Mezun Olan Öğrenci Sayısı .....	14
Tablo 23: 2022 Yılı YKS Doluluk ve Başarı Sıralamaları.....	14
Tablo 24: 2022 Yılı Yatay Geçiş İle Gelen Öğrenci Sayıları .....	15
Tablo 25: 2022 Yılı Dikey Geçiş İle Gelen ve Giden Öğrenci Sayıları .....	15
Tablo 26: 2022 Yılı Yayınlar İndeks Türüne Göre.....	Hata! Yer işareti tanımlanmamış.
3.2.1. Tablo 27: 2022 Kitap/Kitap Bölümü Yazarlığı/Kitap Editörlüğü.....	18
3.2.2. Tablo 28: 2022 Makale Yayınları .....	18
3.2.3. Tablo 29: 2022 Derleme Makale Yayınları.....	18
3.2.4. Tablo 30: 2022 Bildiri Yayınları .....	18
3.2.5. Tablo 31: 2022 Sanatsal Faaliyet Yayınları .....	19
Tablo 32: 2022 Yılı Araştırma Projeleri .....	20
Tablo 33: Patent ve Faydalı Modeller .....	20
Tablo 34: 2022 Yılı Ödülleri .....	21
Tablo 35: 2022 Yılı Topluma Katkı Faaliyetleri.....	21
Tablo 36: 2022 Yılı Etkinlik Listesi.....	21

## 1. Birim Hakkında

---

### 1.1. Sunuş

Fakültemiz Klinik Bilimler Bölümünde lisans düzeyinde, İngilizce hazırlık sınıfı hariç, beş yıllık bir programdır ve mesleki açıdan günümüz gereksinimini karşılayan diş hekimleri yetiştirmektedir. Programın ilk üç yılında, temel tıp derslerinin yanı sıra, diş hekimliği klinik öncesi teorik ve pratik dersleri verilmekte, takip eden son iki yılda da klinik diş hekimliğinin teorik dersleri ve klinik uygulamaları gerçekleştirilerek (yüksek lisans düzeyinde) mezun olunmaktadır. İkinci yılını tamamlayacak olan Fakültemiz birimlerinde Lisansüstü eğitim henüz başlamamıştır, ancak Protetik Diş Tedavisi Anabilim Dalında doktora programı için başvuru yapılmıştır ve sonrasında diğer anabilim dallarında, akademik kadro gelişimi doğrultusunda, başvuruların yapılması planlanmıştır. Bu raporda Fakültemiz 2022 yılı akademik faaliyetleri sunulmaktadır.

### 1.2. Tarihçe

Diş Hekimliği Fakültesi Mayıs 2021 yılında İngilizce Program ile Eğitim - Öğretim sürecine toplam 10 öğretim üyesi ve 1 araştırma görevlisinden oluşan akademik kadrosu ile başlamıştır. Geçtiğimiz 2021-2022 Akademik yılında kontenjanı, ÖSYM sınavı sonucuna göre 40 öğrenci ve uluslararası 40 öğrenci, olacak şekilde toplam 80 öğrenci olmuştur. Mayıs 2022 yılında Türkçe programın da açılmasıyla, yeni öğretim üyeleri eklenmiş, akademik kadro 16 öğretim üyesi ve 1 araştırma görevlisine ulaşmış, Türkçe programa da yine ÖSYM sınavı sonucuna göre 40 öğrenci ve uluslararası 40 öğrenci, toplam 80 öğrenci alınmıştır. Fakültemiz her iki programda hazırlık sınıfları hariç toplam 214 öğrenci ile eğitim-öğretim sürecine devam etmektedir.

### 1.3. Misyon ve Vizyon

#### **Vizyon**

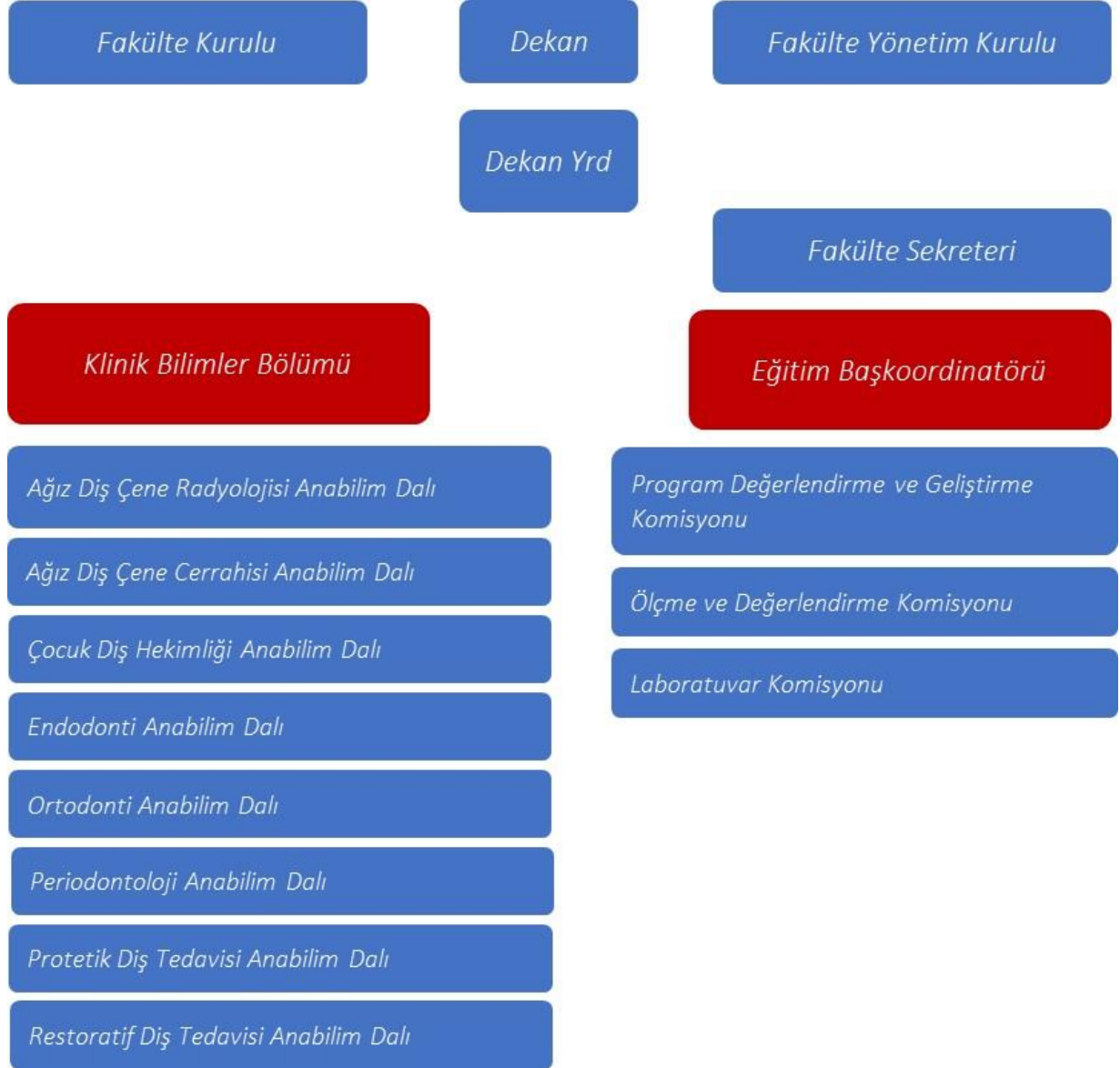
Eğitim, araştırma ve sağlık hizmeti sunumunda mükemmeliyeti hedefleyen, diş hekimliği alanında yenilik ve teknoloji geliştirmede dünyanın öncü diş hekimliği fakültelerinden biri olmaktır.

#### **Misyon**

Bilimsel esaslı, kanıta dayalı ve nitelikli diş hekimliği eğitimini araştırma kültürü ve teknoloji ile birleştiren, akademisyen ile öğrenci arasında güçlü bir iletişimin olduğu öğrenci merkezli bir diş hekimliği fakültesi oluşturmak, eleştirel ve yaratıcı düşünebilen, bilimsel bakışı özümsemiş, insana ve insanlığa saygılı, mesleğine değer katabilen lider hekimler yetiştirmek ve insanlığın ilerlemesine katkı sunan, evrensel düzeyde bilginin üretildiği bilimsel araştırmalar gerçekleştirmektir.

## 2. Genel Bilgiler

### 2.1. Yönetim Yapısı



#### Fakülte Kurulu

Prof. Dr. Tamer Ataoğlu	Dekan
Prof. Dr. Önjen Tak	Profesör Üye
Prof.Dr. Ferda Kaleağasioğlu	Profesör Üye
Prof.Dr. Subutay Han Altıntaş	Profesör Üye
Doç. Dr. Ayfer Atav Ateş	Doçent Üye
Doç. Dr. Emrah Dilaver	Doçent Üye
Dr. Öğr. Üyesi Neslihan Özdemir	Dr. Öğr. Üyesi Üye

### **Fakülte Yönetim Kurulu**

Prof. Dr. Tamer Ataoğlu	Dekan
Prof. Dr. Önjen Tak	Profesör Üye
Prof.Dr. Ferda Kaleağasioğlu	Profesör Üye
Prof.Dr. Subutay Han Altıntaş	Profesör Üye
Doç. Dr. Ayfer Atav Ateş	Doçent Üye
Doç. Dr. Emrah Dilaver	Doçent Üye
Dr. Öğr. Üyesi Rıza Kerem Dedeoğlu	Dr. Öğr. Üyesi Üye

### **Anabilim Dalı Başkanları**

Doç Dr Emrah Dilaver	Ağız Diş Çene Cerrahisi Anabilim Dalı
Prof Dr Önjen Tak	Protetik Diş Tedavisi Anabilim Dalı
Doç Dr Ayfer Atav	Endodonti Anabilim Dalı
Prof Dr Tamer Ataoğlu	Periodontoloji Anabilim Dalı
Prof Dr Tamer Ataoğlu (Vekil)	Ağız Diş Çene Radyolojisi Anabilim Dalı
	Çocuk Dişhekimliği Anabilim Dalı
	Ortodonti Anabilim Dalı
	Restoratif Diş Tedavisi Anabilim Dalı

### **Eğitim Başkoordinatörü**

Prof Dr Önjen Tak

### **Laboratuvar Kurulu**

Prof. Dr. Önjen Tak	Eğitim Başkoordinatörü
Dr. Öğr Üyesi Şirin Kıyıcı	Protetik Diş Tedavisi
Dr. Öğr Üyesi Gencay G Çalışkan	Restoratif Diş Tedavisi
Dr. Öğr Üyesi R Kerem Dedeoğlu	Ağız-Diş-Çene Cerrahisi
Dr. Öğr Üyesi Halil Çelik	Periodontoloji
Dr. Öğr Üyesi Begüm Aslan	Ortodonti
Dr. Öğr Üyesi Murat Demiral	Endodonti

### **Program Değerlendirme ve Geliştirme Kurulu**

Prof. Dr. Tamer Ataoğlu	Dekan
Prof. Dr. Önjen Tak	Eğitim Başkoordinatörü
Dr. Öğr. Üyesi R Kerem Dedeoğlu	Sınıf 1 Koordinatörü (İngilizce)
Dr. Öğr. Üyesi Neslihan Özdemir	Sınıf 1 Koordinatörü (Türkçe)
Dr. Öğr. Üyesi Şirin Kıyıcı	Sınıf 2 Koordinatörü (İngilizce)
Fakülte Öğrenci Temsilcisi	

## Ölçme ve Değerlendirme Kurulu

Prof. Dr. Önjen Tak	Eğitim Başkoordinatörü
Dr. Öğr Üyesi Şirin Kıyıcı	Üye
Dr. Öğr Üyesi Neslihan Özdemir	Üye
Dr. Öğr Üyesi R Kerem Dedeoğlu	Üye

## 2.2. Akademik Birimler

**Tablo 1: 2022-2023 Akademik Yılı Güz Dönemi Ön Lisans/Lisans Programları**

Birim/Bölüm Adı	Programın Adı	Eğitim Dili
Diş Hekimliği Fakültesi/Klinik Bilimler Bölümü	Diş Hekimliği (İngilizce)	İngilizce
Diş Hekimliği Fakültesi/Klinik Bilimler Bölümü	Diş Hekimliği (Türkçe)	Türkçe
<b>Toplam</b>	<b>2</b>	

**Tablo 2: 2022-2023 Akademik Yılı Güz Dönemi Lisansüstü Programları**

Ana Bilim Dalı	Programın Adı	Yüksek Lisans		Doktora (Adet)	Toplam (Adet)
		Tezli (Adet)	Tezsiz (Adet)		
-	-	0	0	0	0
<b>Toplam</b>		<b>0</b>	<b>0</b>	<b>0</b>	<b>0</b>

**Tablo 3: 2022-2023 Akademik Yılı Güz Dönemi Çift Anadal/Yandal Programları**

Çift Anadal (Çap) Programları			Yandal Programları		
Birim Adı	Ana Program	ÇAP Programı	Birim Adı	Ana Program	Yandal Programı
-	-	-	-	-	-



## 2.3. Yürütülen Dersler

### 2.3.1. 2021-2022 Akademik Yılı Bahar Dönemi Ders Sayıları

Tablo 4: 2021-2022 Akademik Yılı Bahar Dönemi Ders Sayıları		
Birim Adı	Açılan Ders Sayısı	Dersi Alan Toplam Öğrenci Sayısı
<b>Diş Hekimliği Fakültesi, Diş Hekimliği (İngilizce 1)</b>	6	40
<b>Toplam</b>	<b>6</b>	<b>40</b>

### 2.3.2 2022-2023 Akademik Yılı Güz Dönemi Ders Sayıları

Tablo 5: 2022-2023 Akademik Yılı Güz Dönemi Ders Sayıları		
Birim Adı	Açılan Ders Sayısı	Dersi Alan Toplam Öğrenci Sayısı
<b>Diş Hekimliği Fakültesi, Diş Hekimliği (İngilizce 1)</b>	7	110
<b>Diş Hekimliği Fakültesi, Diş Hekimliği (İngilizce 2)</b>	11	35
<b>Diş Hekimliği Fakültesi, Diş Hekimliği (Türkçe 1)</b>	7	69
<b>Toplam</b>	<b>25</b>	<b>214</b>

## 2.4 Akademik ve İdari Personel Sayıları

### 2.4.1 Akademik Personel Sayıları

#### 2.4.1.1 Akademik Personelin Birimlere Göre Dağılımı

Tablo 6: Akademik Personelin Birimlere Göre Dağılımı

Birim Adı	Unvan	Akademik Personel Adı Soyadı	Çalışma Statüsü (Tam Zamanlı/DSÜ)
<b>Diş Hekimliği-Klinik Bilimler</b>	Profesör	Tamer Ataoğlu	Tam Zamanlı
<b>Diş Hekimliği-Klinik Bilimler</b>	Profesör	Önjen Tak	Tam Zamanlı
<b>Diş Hekimliği-Klinik Bilimler</b>	Profesör	Subutay Han Altıntaş	Tam Zamanlı
<b>Üsk Üniv Temel Tıp Bilimleri</b>	Profesör	Ahmet Usta	DSÜ
<b>Diş Hekimliği-Klinik Bilimler</b>	Doçent	Ayfer Atav Ateş	Tam Zamanlı
<b>Diş Hekimliği-Klinik Bilimler</b>	Doçent	Emrah Dilaver	Tam Zamanlı
<b>Diş Hekimliği-Klinik Bilimler</b>	Dr Öğr Üyesi	Rıza Kerem Dedeoğlu	Tam Zamanlı
<b>Diş Hekimliği-Klinik Bilimler</b>	Dr Öğr Üyesi	Necla İpek Güldiken	Tam Zamanlı
<b>Diş Hekimliği-Klinik Bilimler</b>	Dr Öğr Üyesi	Şirin Kıyıcı	Tam Zamanlı
<b>Diş Hekimliği-Klinik Bilimler</b>	Dr Öğr Üyesi	Mustafa Borga Dönmez	Tam Zamanlı
<b>Diş Hekimliği-Klinik Bilimler</b>	Dr Öğr Üyesi	Emin Orkun Olcay	Tam Zamanlı
<b>Diş Hekimliği-Klinik Bilimler</b>	Dr Öğr Üyesi	Neslihan Özdemir	Tam Zamanlı
<b>Diş Hekimliği-Klinik Bilimler</b>	Dr Öğr Üyesi	Selçuk Mert Özçelik	Tam Zamanlı
<b>Diş Hekimliği-Klinik Bilimler</b>	Dr Öğr Üyesi	Halil Çelik	Tam Zamanlı
<b>Diş Hekimliği-Klinik Bilimler</b>	Dr Öğr Üyesi	Betül Ballı Demirel	Tam Zamanlı
<b>Diş Hekimliği-Klinik Bilimler</b>	Dr Öğr Üyesi	Begüm Aslan	Tam Zamanlı
<b>Diş Hekimliği-Klinik Bilimler</b>	Dr Öğr Üyesi	Gencay Genç Çalışkan	Tam Zamanlı
<b>Diş Hekimliği-Klinik Bilimler</b>	Dr Öğr Üyesi	Kübra Cantürk	Tam Zamanlı
<b>Diş Hekimliği-Klinik Bilimler</b>	Dr Öğr Üyesi	Murat Demiral	Tam Zamanlı
<b>Diş Hekimliği-Klinik Bilimler</b>	Dr Öğr Üyesi	Emine Nur Kahraman	Tam Zamanlı
<b>Diş Hekimliği-Klinik Bilimler</b>	Dr Öğr Üyesi	Furkan Cantürk	Tam Zamanlı
<b>İst Kültür Üniversitesi</b>	Dr Öğr Üyesi	Burçin Ataseven	DSÜ
<b>Diş Hekimliği-Klinik Bilimler</b>	Araştırma Görev.	Ayşenaz Güneş	Tam Zamanlı
<b>Toplam</b>			

### 2.4.1.2 Akademik Personelin Unvanlarına Göre Dağılımı

Tablo 7: Tam Zamanlı Akademik Personel Sayısı Özet Tablosu

Birim Adı	Prof. Dr.	Doç. Dr.	Dr. Öğr. Üyesi	Öğr. Gör.	Arş. Gör.	Toplam
<b>Diş Hekimliği - Klinik Bilimler</b>	3	2	15	-	1	<b>21</b>
<b>Toplam</b>	<b>3</b>	<b>2</b>	<b>15</b>	<b>-</b>	<b>1</b>	<b>21</b>

### 2.4.1.3 Yabancı Uyruklu Akademik Personel Sayıları

Tablo 8: Yabancı Uyruklu Akademik Personel Sayıları

Birim Adı	Unvan	Geldiği Ülke
Diş Hekimliği – Klinik Bilimler Bölümü	-	-
<b>Toplam</b>	<b>-</b>	<b>-</b>

### 2.4.1.4 Akademik Personelin Cinsiyet Dağılımı

Tablo 9: 2022 Yılı Tam Zamanlı Akademik Personelin Cinsiyete Göre Dağılımı

Unvanı	Kadın Sayısı	Erkek Sayısı	Toplam Sayı	Kadın Oranı(%)
<b>Prof. Dr.</b>	0	3	3	<b>%0</b>
<b>Doç. Dr.</b>	1	1	2	<b>%50</b>
<b>Dr. Öğr. Üyesi</b>	8	7	15	<b>%53.3</b>
<b>Öğr. Gör.</b>	-	-	-	<b>-</b>
<b>Arş. Gör.</b>	1	0	1	<b>%100</b>
<b>Toplam</b>	<b>10</b>	<b>11</b>	<b>21</b>	<b>%47.6</b>

### 2.4.2 İdari Personel Sayıları

#### 2.4.2.1 İdari Personelin Birimlere Göre Dağılımı

Tablo 10: 2022 Yılı İdari Personelin Birimlere Göre Dağılımı

Birim Adı	Unvan	İdari Personel Sayısı
<b>Diş Hekimliği Fakültesi</b>	Fakülte Sekreteri	<b>1</b>
<b>Toplam</b>		<b>1</b>

## 2.4.2.2 İdari Personelin Cinsiyet Dağılımı

Tablo 11: 2022 Yılı İdari Personelin Cinsiyet Dağılımı			
Kadın Sayısı	Erkek Sayısı	Toplam Sayı	Kadın Oranı(%)
1	0	1	%100

## 2.5 Öğrenci Bilgileri

### 2.5.1 Öğrenci Sayıları

Tablo 12: 2021-2022 Akademik Yılı Bahar Dönemi							
Programın Adı (Lisans Programı)	1. Sınıf	2. Sınıf	3. Sınıf	4. Sınıf	5. Sınıf	6. Sınıf	Genel Toplam
<b>Diş Hekimliği (İngilizce)</b>	40	-	-	-	-	-	<b>40</b>
<b>Toplam</b>	<b>40</b>	-	-	-	-	-	<b>40</b>

Tablo 13: 2022-2023 Akademik Yılı Güz Dönemi							
Programın Adı (Lisans Programı)	1. Sınıf	2. Sınıf	3. Sınıf	4. Sınıf	5. Sınıf	6. Sınıf	Genel Toplam
<b>Diş Hekimliği Lisans (İngilizce)</b>	110	35	-	-	-	-	145
<b>Diş Hekimliği Lisans (Türkçe)</b>	69	-	-	-	-	-	69
<b>Toplam</b>	<b>179</b>	<b>35</b>					<b>214</b>

### 2.5.2 Cinsiyetlerine Göre Öğrenci Sayıları

Programın Adı (Lisans Programı Adı)	2021-2022 Akademik Yılı Bahar Dönemi			2022-2023 Akademik Yılı Güz Dönemi		
	Erkek	Kadın	Toplam	Erkek	Kadın	Toplam
Diş Hekimliği Lisans (İngilizce)	30	35	65	78	114	192
Diş Hekimliği Programı (Türkçe)	0	0	0	29	47	76
<b>Toplam</b>	<b>30</b>	<b>35</b>	<b>65</b>	<b>107</b>	<b>161</b>	<b>268</b>

### 2.5.3 Yabancı Uyruklu Öğrenci Sayıları

Tablo 14: 2022 Yılı Yabancı Uyruklu Öğrenci Sayıları					
Programın Adı (Önlisans/ Lisans / Lisansüstü Programı Adı)	2021-2022 Akademik Yılı Bahar Dönemi		2022-2023 Akademik Yılı Güz Dönemi		Genel Toplam
	Geldiği Ülke	Toplam	Geldiği Ülke	Toplam	
Dış Hekimliği Programı (Türkçe)	-	-	Afganistan	1	1
Dış Hekimliği Programı (Türkçe)	-	-	Azerbaycan	2	2
Dış Hekimliği Programı (Türkçe)	-	-	Bulgaristan	1	1
Dış Hekimliği Programı (Türkçe)	-	-	İran	30	30
Dış Hekimliği Programı (Türkçe)	-	-	İsrail	1	1
Dış Hekimliği Programı (Türkçe)	-	-	Ürdün	1	1
Dış Hekimliği Programı (İngilizce)			ABD	2	2
Dış Hekimliği Programı (İngilizce)			Afganistan	1	1
Dış Hekimliği Programı (İngilizce)			Cezayir	4	4
Dış Hekimliği Programı (İngilizce)			Fas	1	1
Dış Hekimliği Programı (İngilizce)			Filistin	2	2
Dış Hekimliği Programı (İngilizce)			Irak	8	8
Dış Hekimliği Programı (İngilizce)			İran	17	17
Dış Hekimliği Programı (İngilizce)			İsrail	3	3
Dış Hekimliği Programı (İngilizce)			İsveç	1	1
Dış Hekimliği Programı (İngilizce)			İtalya	1	1
Dış Hekimliği Programı (İngilizce)			Kanada	2	2
Dış Hekimliği Programı (İngilizce)			Libya	3	3
Dış Hekimliği Programı (İngilizce)			Lübnan	1	1
Dış Hekimliği Programı (İngilizce)			Mısır	4	4
Dış Hekimliği Programı (İngilizce)			St.Kitts & Nevis	1	1
Dış Hekimliği Programı (İngilizce)			Sudan	3	3
Dış Hekimliği Programı (İngilizce)			Suriye	19	19
Dış Hekimliği Programı (İngilizce)			Suudi Arabistan	2	2
Dış Hekimliği Programı (İngilizce)			Şeyseller	1	1
Dış Hekimliği Programı (İngilizce)			Ürdün	5	5
<b>Toplam</b>					<b>117</b>

## 2.5.4 Çift Anadal ve Yandal yapan Öğrenci Sayıları

Programın Adı (Ön Lisans/Lisans Programı)	2021-2022 Eğitim Öğretim Yılı Bahar Dönemi			2022-2023 Eğitim Öğretim Yılı Güz Dönemi		
	Çift Anadal Programına Katılan Öğrenci Sayısı	Yandal Programına Katılan Öğrenci Sayısı	Toplam	Çift Anadal Programına Katılan Öğrenci Sayısı	Yandal Programına Katılan Öğrenci Sayısı	Toplam
-	-	-	-	-	-	-
<b>Genel Toplam</b>	-	-	-	-	-	-

## 2.5.5 Erasmus, İkili Değişim Programları ve Özel Öğrenci Olarak Gelen ve Giden Öğrenci Sayıları

Üniversitemiz University of Georgia ve University of East Sarajevo ile ikili değişim anlaşmaları yapılmış olup, Erasmus+ anlaşması için de Avrupa'da 7 Üniversite'ye anlaşma teklif edilmiş, bu tekliflerden birisine olumlu dönüş yapılmış, ancak Üniversite olarak dış hekimliği öğrencilerinin son sınıflarında değişimine sıcak baktıklarını, Fakültemizde de henüz son sınıf öğrencisinin olmaması nedeniyle anlaşmanın ileriki yıllarda yapılabileceği şeklinde karara varılmıştır. Henüz ikili anlaşma yapılmış Üniversiteler ile öğrenci değişimi yapılmamıştır.

Programın Adı (Ön Lisans/ Lisans / Lisansüstü Programı Adı)	2021-2022 Akademik Yılı Bahar Dönemi				2022-2023 Akademik Yılı Güz Dönemi			
	*Özel Öğrenci Sayısı	Erasmus Öğrenci Sayısı	*Değişim Öğrenci Sayısı	Toplam	*Özel Öğrenci Sayısı	Erasmus Öğrenci Sayısı	*Değişim Öğrenci Sayısı	Toplam
-	-	-	-	-	-	-	-	-
<b>Toplam</b>	-	-	-	-	-	-	-	-

\*Erasmus dışında gelen diğer öğrenci sayısı

Programın Adı (Ön Lisans/ Lisans / Lisansüstü Programı Adı)	2021-2022 Akademik Yılı Bahar Dönemi				2022-2023 Akademik Yılı Güz Yarı Yılı			
	*Özel Öğrenci Sayısı	Erasmus Öğrenci Sayısı	*Değişim Öğrenci Sayısı	Toplam	*Özel Öğrenci Sayısı	Erasmus Öğrenci Sayısı	*Değişim Öğrenci Sayısı	Toplam
-	-	-	-	-	-	-	-	-
<b>Toplam</b>	-	-	-	-	-	-	-	-

\*Erasmus dışında giden diğer öğrenciler

## 2.5.6 Mezun Öğrenci Sayıları

Programın Adı (Ön Lisans/Lisans/Lisansüstü Programı)	Mezun Olan Öğrenci Sayısı		Yüksek Onur Derecesi Alan Öğrenci Sayısı		Onur Derecesi Alan Öğrenci Sayısı	
	Kadın	Erkek	Kadın	Erkek	Kadın	Erkek
-	-	-	-	-	-	-
<b>Toplam</b>	-		-		-	

## 2.5.7 Yandal Mezun Öğrenci Sayıları

Programın Adı (Ön Lisans/Lisans)	Yandal Mezun Olan Öğrenci Sayısı		Yandal Yüksek Onur Derecesi Alan Öğrenci Sayısı		Yandal Onur Derecesi Alan Öğrenci Sayısı	
	Kadın	Erkek	Kadın	Erkek	Kadın	Erkek
-	-	-	-	-	-	-
<b>Toplam</b>	-		-		-	

## 2.6 Kontenjan ve Kayıtlar

### 2.6.1 YKS Doluluk ve Başarı Sıralamaları

Programın Adı	Puan Türü	YKS Kontenjan	Yerleşen Öğrenci Sayısı	Kayıt Olan Öğrenci Sayısı	Tavan Puan	Tavan Sıralama	Taban Puan	Taban Sıralama	Doluluk Oranı (%)
<b>Diş Hekimliği Fakültesi (Burslu)</b>	SAY	6	6	6	494,38	21.202	484,36	28.407	<b>100%</b>
<b>Diş Hekimliği Fakültesi (%50 İndirimli)</b>	SAY	34	34	34	474,44	36.129	452,49	54.436	<b>100%</b>
<b>Diş Hekimliği Fakültesi (İngilizce) (Burslu)</b>	SAY	9	9	9	490,11	24.191	480,71	31.189	<b>100%</b>
<b>Diş Hekimliği Fakültesi (İngilizce) (%50 İndirimli)</b>	SAY	<b>51</b>	<b>51</b>	<b>51</b>	<b>463,15</b>	<b>45.338</b>	<b>440,34</b>	<b>65.319</b>	<b>100%</b>

## 2.6.2 Yatay Geçiş ile Gelen ve Giden Öğrenci Sayıları

Tablo 21: 2022 Yılı Yatay Geçiş İle Gelen Öğrenci Sayıları					
2021-2022 Akademik Yılı Bahar Dönemi			2022-2023 Akademik Yılı Güz Dönemi		
Programın Adı (Ön Lisans / Lisans Programı)	Gelen Öğrenci Sayısı	Giden Öğrenci Sayısı	Programın Adı (Ön Lisans / Lisans Programı)	Gelen Öğrenci Sayısı	Giden Öğrenci Sayısı
<b>Diş Hekimliği (İngilizce)</b>	0	0	<b>Diş Hekimliği (İngilizce)</b>	2	2
<b>Toplam</b>	<b>0</b>	<b>0</b>		<b>2</b>	<b>2</b>

## 2.6.3 Dikey Geçiş ile Gelen ve Giden Öğrenci Sayıları

Tablo 22: 2022 Yılı Dikey Geçiş İle Gelen ve Giden Öğrenci Sayıları					
2021-2022 Akademik Yılı Bahar Dönemi			2022-2023 Akademik Yılı Güz Dönemi		
Programın Adı (Ön Lisans / Lisans Programı)	Gelen Öğrenci Sayısı	Giden Öğrenci Sayısı	Programın Adı (Ön Lisans / Lisans Programı)	Gelen Öğrenci Sayısı	Giden Öğrenci Sayısı
-	-	-	-	-	-
<b>Toplam</b>	-	-	-	-	-

## 2.7 Anket Değerlendirmeleri

### Bahar Yarıyılı - 2022

Ders	Ünvan	Öğretim Elemanı	Toplam Öğrenci	Cevaplayan Öğrenci	Ortalama	% Memnuniyet
		Üniversite Ortalaması			4,21	%84.2
DENT107 Microbiology – Basic Immunology 1	Prof. Dr.	İBRAHİM ÇAĞATAY ACUNER	40	36	4,27	%85.4
DENT102 Anatomy 1	Doç. Dr.	MEHMET UZEL	40	36	4,23	%84.6



## Güz Yarıyılı - 2022

Ders	Ünvan	Öğretim Elemanı	Toplam Öğrenci	Cevaplayan Öğrenci	Ortalama	% Memnuniyet
		Üniversite Ortalaması			4,14	%82.8
DIS113 Diş Hekimliği Tarihi	Dr. Öğr. Üy.	RİZA KEREM DEDEOĞLU	69	64	4,52	%90.4
DENT005 Dental Office Management	Dr. Öğr. Üy.	HALİL ÇELİK	26	26	4,45	%89
DENT115 History of Dentistry	Dr. Öğr. Üy.	RİZA KEREM DEDEOĞLU	110	102	4,24	%84.8
DENT209 Histology - Embryology 2	Dr. Öğr. Üy.	AYŞE KÖYLÜ	35	35	4,2	%84
DENT113 Biostatistics	Dr. Öğr. Üy.	BURÇİN ATASEVEN	109	100	4,17	%83.4
UNI298 Ağız ve Diş Sağlığı	Dr. Öğr. Üy.	KÜBRA CANTÜRK	28	28	4,16	%83.2
DIS103 Biyofizik	Dr. Öğr. Üy.	DENİZHAN KARIŞ	69	64	4,12	%82.4
DENT104 Biophysics	Dr. Öğr. Üy.	DENİZHAN KARIŞ	106	97	4,1	%82
DENT201 Fundamentals of Complete Dentures	Dr. Öğr. Üy.	ŞİRİN KIYICI	35	35	4,01	%80.2
DENT207 Physiology 1	Dr. Öğr. Üy.	SİĞNEM ÖZKARDEŞLER	35	35	3,93	%78.6
UNI299 Çocuklarda Ağız ve Diş Sağlığı Problemleri	Dr. Öğr. Üy.	BETÜL BALLI DEMİREL	148	142	3,85	%77
DIS111 Biyoistatistik	Dr. Öğr. Üy.	BÜLENT EDİZ	69	66	3,82	%76.4
DENT105 Medical Biochemistry 1	Dr. Öğr. Üy.	MURAT EKREMOĞLU	125	116	3,78	%75.6
DENT111 Medical Biology and Genetics	Dr. Öğr. Üy.	ÖYKÜ GÖNÜL GEYİK	110	101	3,77	%75.4
DENT101 Dental Anatomy and Physiology	Prof. Dr.	ÖNJEN TAK	119	110	3,77	%75.4
DENT008 Art, Esthetics and Design in Dentistry	Dr. Öğr. Üy.	GENCAY GENÇ ÇALIŞKAN	10	10	3,76	%75.2
DIS101 Diş Anatomisi ve Fizyolojisi	Prof. Dr.	SUBUTAY HAN ALTINTAŞ	69	64	3,72	%74.4
DENT211 Medical Microbiology	Prof. Dr.	İBRAHİM ÇAĞATAY ACUNER	35	35	3,71	%74.2
DENT203 Dental Materials	Dr. Öğr. Üy.	MUSTAFA BORGA DÖNMEZ	34	34	3,65	%73
DIS107 Protetik Diş Tedavisi - Preklinik 1	Prof. Dr.	SUBUTAY HAN ALTINTAŞ	69	56	3,64	%72.8
DIS109 Tıbbi Biyoloji ve Genetik	Dr. Öğr. Üy.	ÖYKÜ GÖNÜL GEYİK	69	64	3,48	%69.6
DIS105 Tıbbi Biyokimya 1	Dr. Öğr. Üy.	ELİF YAVUZ DOKGÖZ	69	64	3,48	%69.6
DENT215 Fundamentals of Restorative Dentistry	Dr. Öğr. Üy.	GENCAY GENÇ ÇALIŞKAN	35	35	3,38	%67.6
DENT205 Anatomy - Internal Organs	Prof. Dr.	AHMET USTA	34	34	3,36	%67.2
DENT217 Restorative Dentistry Preclinic 1	Dr. Öğr. Üy.	GENCAY GENÇ ÇALIŞKAN	35	35	3,35	%67

### 3. Araştırma ve Geliştirme Faaliyetleri

#### 3.1. Yayınlar İndeks Türüne Göre (01 Ocak-31 Aralık 2022)

Tablo 26: 2022 Yılı Yayınlar İndeks Türüne Göre												
Yazarlar Tam Adı	İSU Yazarı	ISU Yazar Sayısı	Quartile	Yayın Başlığı	Yayın Tipi	Kaynak Başlığı	ISSN	eISSN	Issue	DOI	UT (Unique WOS ID)	Dizin Tarihi
Diker, Burcu; Diker, Nurettin; Tak, Onjen	Tak, Onjen	1	Q4	Comparison of Reliability of 3 Resonance Frequency Devices: An In Vitro	Article	JOURNAL OF ORAL IMPLANTOLOGY	0160-6972	1548-1336	1	10.1563/aid-joi-D-20-00139	WOS:000786304200001	Mayıs 2022
Donmez, Mustafa Borge; Olcay, Emin Orkun; Demirel, Munir	Donmez, Mustafa Borge	1	Q1	Load-to-Failure Resistance and Optical Characteristics of Nano-Lithium Disilicate Ceramic after Different Aging Processes	Article	MATERIALS		1996-1944	11	10.3390/ma15114011	WOS:000808896200001	Haziran 2022
Cakmak, Gulce; Marques, Vinicius Rizzo; Donmez, Mustafa Borge; Lu, Wei-En; Abou-Ayash, Samir; Yilmaz, Burak	Donmez, Mustafa Borge	1	Q1	Comparison of measured deviations in digital implant scans depending on software and operator	Article	JOURNAL OF DENTISTRY	0300-5712	1879-176X		10.1016/j.jdent.2022.104154	WOS:000807408300001	Haziran 2022
Cakmak, Gulce; Akay, Canan; Donmez, Mustafa Borge; Mumcu, Emre; Akan, Handan Sevim; Sasany, Raffat; Abou-Ayash, Samir; Yilmaz, Burak	Donmez, Mustafa Borge	1	Q1	Effect of Potassium Aluminum Sulfate Application on the Viability of Fibroblasts on a CAD-CAM Feldspathic Ceramic before and after Thermocycling	Article	MATERIALS		1996-1944	12	10.3390/ma15124232	WOS:000816231500001	Temmuz 2022
Marques, Vinicius Rizzo; Cakmak, Gulce; Yilmaz, Hakani; Abou-Ayash, Samir; Donmez, Mustafa Borge; Yilmaz, Burak	Donmez, Mustafa Borge	1	Q2	Effect of Scanned Area and Operator on the Accuracy of Dentate Arch Scans with a Single Implant	Article	JOURNAL OF CLINICAL MEDICINE		2077-0383	14	10.3390/jcm11144125	WOS:000832899000001	Ağustos 2022
Okutan, Yener; Kandemir, Banuolcek; Donmez, Mustafa Borge; Yucel, Munir Tolga	Donmez, Mustafa Borge	1	Q4	Effect of the thickness of CAD-CAM materials on the shear bond strength of light polymerized resin cement	Article; Early Access	EUROPEAN JOURNAL OF ORAL SCIENCES	0909-8836	1600-0722		10.1111/eos.12892	WOS:000840433000001	Ağustos 2022
Sert, Murat; Cakmak, Gulce; Subasi, Meryem Gulce; Donmez, Mustafa Borge; Yilmaz, Burak	Donmez, Mustafa Borge	1	Q1	Effect of different surface treatments and thermomechanical aging on the ion elution of CAD-CAM materials	Article	JOURNAL OF PROSTHETIC DENTISTRY	0022-3913	1097-6841	6	10.1016/j.prosdent.2022.03.021	WOS:000840612000017	Ağustos 2022
Cakmak, Gulce; Donmez, Mustafa Borge; Cuellar, Alfonso Rodrigues; Kahveci, Cigdem; Schimmel, Martin; Yilmaz, Burak	Donmez, Mustafa Borge	1	Q1	Additive or subtractive manufacturing of crown patterns used for pressing or casting: A trueness analysis	Article	JOURNAL OF DENTISTRY	0300-5712	1879-176X		10.1016/j.jdent.2022.104221	WOS:000843004200001	Ağustos 2022
Donmez, Mustafa Borge; Okutan, Yener	Donmez, Mustafa Borge	1	Q1	Marginal gap and fracture resistance of implant-supported 3D-printed definitive composite crowns: An in vitro study	Article	JOURNAL OF DENTISTRY	0300-5712	1879-176X		10.1016/j.jdent.2022.104216	WOS:000844046000003	Eylül 2022
Demirel, Munir; Turksayar, Almira Ada Diken; Donmez, Mustafa Borge	Donmez, Mustafa Borge	1	Q2	Translucency, color stability, and biaxial flexural strength of advanced lithium disilicate ceramic after coffee thermocycling	Article; Early Access	JOURNAL OF ESTHETIC AND RESTORATIVE DENTISTRY	1496-4155	1708-8240		10.1111/jerd.12960	WOS:0008495361000001	Eylül 2022
Turksayar, Almira Ada Diken; Donmez, Mustafa Borge	Donmez, Mustafa Borge	1	Q2	Stress behavior of an anterior single implant restored with high-performance polymer abutments under immediate and delayed loading: A 3D FEA study	Article; Early Access	JOURNAL OF PROSTHETIC S-IMPLANT ESTHETIC AND RECONSTRUCTIVE DENTISTRY	1059-941X	1532-849X		10.1111/jopr.13598	WOS:000853526500001	Eylül 2022
Cakmak, Gulce; Molinero-Mourelle, Pedro; De Paula, Marcella Silve; Akay, Canan; Rodriguez Cuellar, Alfonso; Donmez, Mustafa Borge; Yilmaz, Burak	Donmez, Mustafa Borge	1	Q1	Surface Roughness and Color Stability of 3D-Printed Denture Base Materials after Simulated Brushing and Thermocycling	Article	MATERIALS		1996-1944	18	10.3390/ma15186441	WOS:000857602000001	Ekim 2022
Mata-Mata, Severino J.; Donmez, Mustafa Borge; Meirelles, Luiz; Johnston, William Michael; Yilmaz, Burak	Donmez, Mustafa Borge	1	Q1	Influence of digital implant analog design on the positional trueness of an analog in additively manufactured models: An in-vitro study	Article; Early Access	CLINICAL IMPLANT DENTISTRY AND RELATED RESEARCH	1523-0899	1708-8208		10.1111/cid.13137	WOS:000863850000001	Ekim 2022
Donmez, MB; Demirel, BB; Demirel, M; Gundogdu, Yu; Kilic, HS	Donmez, Mustafa Borge, Demirel, Betül Ballı	2	ESC1	Effect of Different Surface Treatments on the Surface Roughness and Orthodontic Bond Strength of Partially-stabilized Zirconia	Article	MEANDROS MEDICAL AND DENTAL JOURNAL	2149-9063		3	10.4274/meandros.galenos.2022.23600	WOS:000863961400012	Ekim 2022
Al Omari, T.; Alkhalder, M.; Ates, AA; Wahjuningrum, DK; Dkmal, A.; Khalid, W.; Alzinate, H	Ates, Ayfer Atav	1	Q2	A CBCT based cross sectional study on the prevalence and anatomical feature of C shaped molar among Jordanian	Article	SCIENTIFIC REPORTS			1	10.1038/s41598-022-20921-1	WOS:000867889200002	Ekim 2022
Cakmak, Gulce; Donmez, Mustafa Borge; de Paula, Marcella Silve; Akay, Canan; Chavan, Amit; Schimmel, Martin; Yilmaz, Burak	Donmez, Mustafa Borge	1	Q3	Surface roughness and stainability of new-generation denture base materials after brushing and coffee thermocycling	Article; Early Access	JOURNAL OF MATERIALS RESEARCH	0884-2914	2044-5326		10.1557/43578-022-00798-6	WOS:000875608000002	Kasım 2022
Elter, Bahar; Tak, Onjen	Tak, Onjen	1	Q4	Influence of cement shade, ceramic thickness, and airborne-particle abrasion of titanium surface on the final color of monolithic lithium disilicate glass-ceramic hybrid abutment systems in vitro	Article	QUINTESSENCE INTERNATIONAL	0033-6572	1936-7163	8	10.3290/j.qi.b3045089	WOS:000877949500004	Kasım 2022
Saponaro, Paola C.; Karasan, Duygu; Donmez, Mustafa Borge; Johnston, William Michael; Yilmaz, Burak	Donmez, Mustafa Borge	1	Q1	Prosthetic complications with monolithic or micro-veneered implant-supported zirconia single-unit, multiple-unit, and complete-arch prostheses on titanium base abutments: A single center retrospective study with mean follow-up period of 72.35 months	Article; Early Access	CLINICAL IMPLANT DENTISTRY AND RELATED RESEARCH	1523-0899	1708-8208		10.1111/cid.13149	WOS:000877764700001	Kasım 2022
Cakmak, Gulce; Donmez, Mustafa Borge; Akay, Canan; Atalay, Sevdä; de Paula, Marcella Silve; Schimmel, Martin; Yilmaz, Burak	Donmez, Mustafa Borge	1	Q2	Effect of simulated brushing and disinfection on the surface roughness and color stability of CAD-CAM denture base materials	Article	JOURNAL OF THE MECHANICAL BEHAVIOR OF BIOMEDICAL MATERIALS	1751-6161	1878-0180		10.1016/j.jmbmm.2022.105390	WOS:000878088800006	Kasım 2022
Cakmak, Gulce; Donmez, Mustafa Borge; Akay, Canan; Abou-Ayash, Samir; Schimmel, Martin; Yilmaz, Burak	Donmez, Mustafa Borge	1	Q2	Effect of Thermal Cycling on the Flexural Strength and Hardness of New-Generation Denture Base Materials	Article; Early Access	JOURNAL OF PROSTHETIC S-IMPLANT ESTHETIC AND RECONSTRUCTIVE DENTISTRY	1059-941X	1532-849X		10.1111/jopr.13615	WOS:000878744200001	Kasım 2022
Turksayar, Almira Ada Diken; Donmez, Mustafa Borge; Olcay, Emin Orkun; Demirel, Munir; Demir, Esra	Donmez, Mustafa Borge	1	Q1	Effect of printing orientation on the fracture strength of additively manufactured 3-unit interim fixed dental prostheses after aging	Article	JOURNAL OF DENTISTRY	0300-5712	1879-176X		10.1016/j.jdent.2022.104153	WOS:000883033000002	Kasım 2022
Donmez, Mustafa Borge; Cakmak, Gulce; Atalay, Sevdä; Yilmaz, Hakani; Yilmaz, Burak	Donmez, Mustafa Borge	1	Q1	Trueness and precision of combined healing abutment-scan body system depending on the scan pattern and implant location: An in-vitro study	Article	JOURNAL OF DENTISTRY	0300-5712	1879-176X		10.1016/j.jdent.2022.104169	WOS:000883033000003	Kasım 2022
Sert, Murat; Subasi, Meryem Gulce; Donmez, Mustafa Borge; Cakmak, Gulce; Yilmaz, Burak	Donmez, Mustafa Borge	1	Q1	Effect of firing cycle and aging on long-term chemical degradation of monolithic CAD-CAM ceramics	Article	JOURNAL OF PROSTHETIC DENTISTRY	0022-3913	1097-6841	1	10.1016/j.prosdent.2022.04.028	WOS:000889469000013	Aralık 2022
Kuscu, Ozgur Onder; Ozcelik, Selcuk Mert; Kucuktepe, Coskun; Bekiroglu, Nural; Akyuz, Serap	Ozcelik, Selcuk Mert	1	Q3	Effectiveness of the pain-free dental injection (PaFein) teaching model in reducing children's pain: A randomized, controlled study	Article; Early Access	JOURNAL OF DENTAL EDUCATION	0022-0317	1930-7837		10.1002/jde.13120	WOS:000884238000001	Aralık 2022

## 3.2. Dięer Yayın Türüne Göre (01 Ocak-31 Aralık 2022)

### 3.2.1. Kitap/Kitap Bölümü Yazarlığı/Kitap Editörlüğü

Tablo 23: 2022 Kitap/Kitap Bölümü Yazarlığı/Kitap Editörlüğü

Tablo 27: 2022 Kitap/Kitap Bölümü Yazarlığı/Kitap Editörlüğü									
Fakülte/MYO/Enstitü	Bölüm	Yazarın Adı Soyadı	Unvanı	Kitap, Kitap Bölümü, Editörlük	Kitap Adı	Bölüm Adı	Yazar Sayısı	ISBN	Yayınevi
Diş Hekimliği Fakültesi	Klinik Bilimler	-	-	-	-	-	-	-	-
Diş Hekimliği Fakültesi	Klinik Bilimler	-	-	-	-	-	-	-	-

### 3.2.2. Makale Yayınları

Tablo 24: 2022 Makale Yayınları

Tablo 28: 2022 Makale Yayınları							
Fakülte/MYO/Enstitü	Bölüm	Adı Soyadı	Unvanı	Makale Adı	Yazar Sayısı	ISSN	e-ISSN
Diş Hekimliği Fakültesi	Klinik Bilimler	Önjen Tak	Prof Dr	The trueness of an intraoral scanner in scanning different post space depths. J Dent. 2022 Dec;127:104352. doi: 10.1016/j.jdent.2022.104352. Epub 2022 Nov 5. PMID: 36334784. (WOS, SCOPUS)	3	0300-5712	1879-176x
Diş Hekimliği Fakültesi	Klinik Bilimler	Emine Nur Kahraman	Dr Öğr Üyesi	A rare case of a nasal cavity fungus ball due to Aspergillus niger. Current Medical Mycology, 8(3):39-43, 2022 DOI:10.18502/cmm.8.3.11213	5	2423-3439	2423-3420

### 3.2.3. Derleme Makale Yayınları

Tablo 25: 2022 Derleme Makale Yayınları

Tablo 29: 2022 Derleme Makale Yayınları							
Fakülte/MYO/Enstitü	Bölüm	Adı Soyadı	Unvanı	Derleme Makale Adı	Yazar Sayısı	ISSN	e-ISSN
Diş Hekimliği Fakültesi	Klinik Bilimler	-	-	-	-	-	-
Diş Hekimliği Fakültesi	Klinik Bilimler	-	-	-	-	-	-

### 3.2.4. Bildiri Yayınları

Tablo 26: 2022

Tablo 30: 2022 Bildiri Yayınları								
Fakülte/MYO/Enstitü	Bölüm	Adı Soyadı	Unvanı	Ulusal/Uluslararası	Bildiri Adı	Bildirinin Sunulduğu Bilimsel Toplantının Adı	Bildirinin Sunulduğu Bilimsel Toplantının Yeri	Yazar Sayısı
Dış Hekimliği Fakültesi	Klinik Bilimler	Ayfer Atav Ateş / Ayşenaz Güneş	Doç. Dr./ Arş Gör	Uluslararası	Gebelerin kanal tedavisine bakım uygulamanın değerlendirilmesi: Anket çalışması	Uluslararası Necmettin Erbakan Üniversitesi 2. Uluslararası Dış Hekimliği Kongresi, 2022	Konya, Türkiye	2
Dış Hekimliği Fakültesi	Klinik Bilimler	Önjen Tak	Prof Dr	Uluslararası	İmplant Destekli Tam Ark Protezlerde Güncel Ölçü Yöntemleri ve Klinik İzlenim Kursu.	26. Türk Dış Hekimleri Birliği Uluslararası Dışhekimliği Kongresi, (09 Eylül) 08-11 Eylül 2022	İstanbul, Türkiye.	1
Dış Hekimliği Fakültesi	Klinik Bilimler	Önjen Tak	Prof Dr	Uluslararası	İmplant Destekli Tam Ark Protezlerde Yüz Yönlendirmeli Protez Planlaması ve Estetik Risk Analizi.	26. Türk Dış Hekimleri Birliği Uluslararası Dışhekimliği Kongresi, (10 Eylül) 08-11 Eylül 2022	İstanbul, Türkiye.	1
Dış Hekimliği Fakültesi	Klinik Bilimler	Önjen Tak	Prof Dr	Uluslararası	All on "4" konsepti, Tam Dışsizlikte Köprünün İki Ayağı: Estetik ve Biyomekanik.	Necmettin Erbakan Üniversitesi 2. Uluslararası Dış Hekimliği Kongresi, (01 Ekim 2022) 01-03 Ekim 2022	Konya, Türkiye	1
Dış Hekimliği Fakültesi	Klinik Bilimler	Ayfer Atav Ateş	Doç. Dr.	Uluslararası	Evaluation in vitro performance of R motion File regard of Debris extrusion	ESE Biennial congress 2022, 7-10 September 2022	Budapest, Hungary	3
Dış Hekimliği Fakültesi	Klinik Bilimler	Önjen Tak	Prof Dr	Ulusal	Temel Seviye İmplantüstü Protez Kursu.	Akyadent Dental Akademik Eğitim Merkezi, 15-16 Ocak 2022.	İstanbul, Türkiye.	1
Dış Hekimliği Fakültesi	Klinik Bilimler	Önjen Tak	Prof Dr	Ulusal	Tam Dışsiz Hastalarda Sabit Protetik İmplant Tedavileri (All on 4&6) Kursu.	Osmaniye Dış Hekimleri Odası Bilimsel Etkinliği, 22-23 Ocak 2022.	Osmaniye, Türkiye.	1
Dış Hekimliği Fakültesi	Klinik Bilimler	Önjen Tak	Prof Dr	Ulusal	Tam Dışsiz Hastalarda İmplant Destekli Protez Tipinin Seçimi ve Estetik Planlama Kriterleri.	Bupa Acabadem Sigorta Bilimsel Etkinliği (online toplantı), 15 Şubat 2022.	İstanbul, Türkiye.	1
Dış Hekimliği Fakültesi	Klinik Bilimler	Önjen Tak	Prof Dr	Ulusal	Temel Seviye İmplantoloji ve İmplantüstü Protez Kursu.	Akyadent Dental Akademik Eğitim Merkezi, 26-27 Şubat 2022.	Dişarbakır, Türkiye.	1
Dış Hekimliği Fakültesi	Klinik Bilimler	Önjen Tak	Prof Dr	Ulusal	Tam Dışsizlikte Estetik Risk Faktörleri, Değerlendirme Kriterleri ve Klinik Püf Noktaları.	İTİ Türkiye&Azerbaycan Bölümü Konya 1 & Konya 2 Çalışma Kulüpleri Toplantısı, 31 Mart 2022.	Konya, Türkiye.	1
Dış Hekimliği Fakültesi	Klinik Bilimler	Önjen Tak	Prof Dr	Ulusal	Tam Dışsiz Olgularda Estetik Değerlendirme ve Planlama Kriterleri.	TDB Hatay Dışhekimleri Odası & MIA Akademik Bilimsel Toplantısı, 16 Nisan 2022.	Hatay, Türkiye.	1
Dış Hekimliği Fakültesi	Klinik Bilimler	Önjen Tak	Prof Dr	Ulusal	Tam Dışsizlikte Köprünün İki Ayağı: Estetik ve Biyomekanik.	İstanbul Medipol Üniversitesi Dış Hekimliği Fakültesi Seminerleri, 20 Nisan 2022.	İstanbul, Türkiye.	1
Dış Hekimliği Fakültesi	Klinik Bilimler	Önjen Tak	Prof Dr	Ulusal	İmplant Destekli Tam Ark Protezlerde Estetik Risk Analizi.	EDAD (Estetik Dış Hekimliği Akademisi) Ankara Temsilciliği Semineri, 11 Mayıs 2022.	Ankara, Türkiye.	1
Dış Hekimliği Fakültesi	Klinik Bilimler	Önjen Tak	Prof Dr	Ulusal	Tam Dışsiz Hastalarda Estetik ve Biyomekanik Faktörlerin İmplant Destekli Protez Planlamasındaki Rolü.	İTİ Türkiye&Azerbaycan Bölümü İstanbul VI Çalışma Kulübü Toplantısı, 29 Mayıs 2022.	İstanbul, Türkiye.	1
Dış Hekimliği Fakültesi	Klinik Bilimler	Önjen Tak	Prof Dr	Ulusal	Tam Dışsiz Hastalarda Sabit Protetik İmplant Tedavileri (All on 4&6) Kursu.	Türk Dış Hekimleri Birliği Bilimsel Etkinliği, 02-03 Temmuz 2022.	Alanya, Türkiye.	1
Dış Hekimliği Fakültesi	Klinik Bilimler	Önjen Tak	Prof Dr	Ulusal	İTİ Young Nedir?	İTİ Türkiye&Azerbaycan Bölümü İTİ YOUNG TÜRKİYE Bilimsel Toplantısı, 17 Eylül 2022.	İstanbul, Türkiye.	1
Dış Hekimliği Fakültesi	Klinik Bilimler	Önjen Tak	Prof Dr	Ulusal	Tam Dışsizlikte Estetik Risk Faktörleri, Değerlendirme Kriterleri ve Klinik Püf Noktaları.	İTİ Türkiye&Azerbaycan Bölümü Samsun Çalışma Kulübü Toplantısı, 24 Eylül 2022.	Samsun, Türkiye.	1
Dış Hekimliği Fakültesi	Klinik Bilimler	Önjen Tak	Prof Dr	Ulusal	İmplant Destekli Tam Ark Protezlerde Yüz Yönlendirmeli Protez Planlaması, Estetik Risk Analizi ve Biyomekanik.	İTİ Türkiye&Azerbaycan Bölümü Denizli Çalışma Kulübü Toplantısı, 17 Ekim 2022.	Denizli, Türkiye.	1
Dış Hekimliği Fakültesi	Klinik Bilimler	Önjen Tak	Prof Dr	Ulusal	Tam Dışsizlikte Estetik Risk Faktörleri ve Yüz Yönlendirmeli Protez Planlaması.	İTİ Türkiye&Azerbaycan Bölümü İstanbul I Çalışma Kulübü Toplantısı, 19 Ekim 2022.	İstanbul, Türkiye.	1
Dış Hekimliği Fakültesi	Klinik Bilimler	Önjen Tak	Prof Dr	Ulusal	Dental İmplantolojide Temel Protetik Prensipler ve Klinik İş Akışı, Temel İmplantolojide Cerrahi ve Protetik Prensipler ve Uygulamaları Kursu.	Mersin Dış Hekimleri Odası Bilimsel Etkinliği, 22-23 Ekim 2022.	Mersin, Türkiye.	1
Dış Hekimliği Fakültesi	Klinik Bilimler	Önjen Tak	Prof Dr	Ulusal	Total Dışsiz Vakaların İmplant Destekli Sabit Rehabilitasyonunda Güncel Uygulamalar: Estetik Risk Faktörleri, Değerlendirme Kriterleri ve Klinik Püf Noktaları.	İTİ Türkiye&Azerbaycan Bölümü Malatya Çalışma Kulübü Toplantısı, 13 Kasım 2022.	Malatya, Türkiye.	1
Dış Hekimliği Fakültesi	Klinik Bilimler	Önjen Tak	Prof Dr	Ulusal	Dental İmplantolojide Temel Protetik Prensipler ve Klinik İş Akışı, Temel İmplantolojide Cerrahi ve Protetik Prensipler ve Uygulamaları Kursu.	Mersin Dış Hekimleri Odası Bilimsel Etkinliği, 19-20 Kasım 2022.	Mersin, Türkiye.	1
Dış Hekimliği Fakültesi	Klinik Bilimler	Önjen Tak	Prof Dr	Ulusal	İmplant Destekli Tam Ark Protezlerde Estetik, Biyomekanik ve Klinik Stratejiler.	Dişarbakır Dış Hekimleri Odası ve Aşan Dental Ortak Bilimsel Etkinliği, 09 Aralık 2022.	Dişarbakır, Türkiye.	1
Dış Hekimliği Fakültesi	Klinik Bilimler	Önjen Tak	Prof Dr	Ulusal	Dental İmplantolojide Temel Protetik Prensipler ve Klinik İş Akışı, Temel İmplantolojide Cerrahi ve Protetik Prensipler ve Uygulamaları Kursu.	Dişarbakır Dış Hekimleri Odası ve Aşan Dental Ortak Bilimsel Etkinliği, 10-11 Aralık 2022.	Dişarbakır, Türkiye.	1
Dış Hekimliği Fakültesi	Klinik Bilimler	Subutay Han ALTINTAŞ	Prof Dr	Ulusal	Maxillary Sinus Augmentation without Bone Graft: 2 Case Reports with 8 Years Post-Loading Outcomes	European Association for Osseointegration (EAO), 29 Eylül-01 Ekim 2022	Geneva, Switzerland	3

### 3.2.5. Tablo 27: 2022 Sanatsal Faaliyet Yayınları

Tablo 31: 2022 Sanatsal Faaliyet Yayınları					
Fakülte/MYO/Enstitü	Bölüm	Adı Soyadı	Unvanı	Sanatsal Faaliyetin Adı	Sanatsal Faaliyeti Gerçekleştiren Kişi Sayısı
Dış Hekimliği Fakültesi	Klinik Bilimler	-	-	-	-
Dış Hekimliği Fakültesi	Klinik Bilimler	-	-	-	-

### 3.3. Araştırma Projeleri

Tablo 28: 2022 Yılı Araştırma Projeleri

Tablo 32: 2022 Yılı Araştırma Projeleri										
Fakülte/MYO/Enstitü	Bölüm	Öğretim Üyesinin Adı	Proje'deki Görevi (Yürütücü, Araştırmacı, Danışman)	Fonlayan Kurum	Proje Kodu*	Proje Adı	Proje No	Proje Başlangıç Tarihi	Proje Bitiş Tarihi	Toplam Bütçe
Dış Hekimliği Fakültesi	Klinik Bilimler/Ağız, Diş ve Çene Cerrahisi	İpek Necla Güldiken	Araştırmacı	Istanbul Medipol Üniversitesi	BAP Medipol	Maksiller Sinüs Patolojileriyle İlişkilendirilen Hava Akışı Değişimlerinin İki Aşamalı Sinüs Yükseltme Operasyonu Öncesi ve Sonrasında Hesaplı Akışkanlar Dinamiği Yönetimi Kullanılarak Değerlendirilmesi	2022-47	30.12.2022	30.12.2023	37.760 TL
Dış Hekimliği Fakültesi	Klinik Bilimler/Protetik Diş Tedavisi	M Borgia Dönmez	Danışman	TÜBİTAK	2209-A	Deneyim, Yaş ve Cinsiyetin Türkiye'deki Diş Hekimliği Öğrencilerinin Renk Algısına	1919B012204253	18.01.2023	18.01.2024	65802,07 TL
Dış Hekimliği Fakültesi	Klinik Bilimler/Protetik Diş Tedavisi	Önjen Tak	Araştırmacı	Kocaeli Üniversitesi Bilimsel Araştırma Projeleri Koordinasyon Birimi,	BAP	Farklı rezin materyallerinin farklı yöntemlerle elde edilen implant destekli tam ark sabit geçici akrilik protez kaide materyalleri ve geçici titanyum silindir abutmentleri arasındaki bağlanma dayanımı üzerindeki etkilerinin incelenmesi.	TSA-2022-2968	25.05.2022	25.05.2024	6000 TL
Dış Hekimliği Fakültesi	Klinik Bilimler/Protetik Diş Tedavisi	Önjen Tak	Yürütücü	İstinye Üniversitesi	BAP	3 BOYUTLU MODELLEME ANIMASYON VE SANAL GERÇEKLIK İLE DİŞ HEKİMLİĞİ EĞİTİMİ SİMULASYONLARI	2021/GBAP16	31.08.2021	31.08.2022	691280,71 TL

### 3.4 Patent ve Faydalı Modeller

Tablo 29: Patent ve Faydalı Modeller

Fakülte	Birim	Başvuru Sahipleri	Buluş Sahipleri	Buluşun Adı	Başvuru No	Başvuru Tarihi	Başvuru Şekli	Tescil Tarihi

### 3.5 Üniversite-Sanayi ve Diğer Kurum ve Kuruluşlar ile Yapılan İş birlikleri

Dış Hekimliği Fakültesi olarak 2022 yılında Üniversite-Sanayi İş birlikleri adına başlatılmış veya yürümekte olan herhangi bir etkinlik yoktur ancak Dış Malzemeleri Sanayici ve İşadamları (DİŞSiAD) ile planlanmaktadır.

### 3.6. Ödüller

Tablo 30: 2022 Yılı Ödülleri			
Birim Adı	Akademik/İdari Personel Adı Soyadı	Alınan Ödül Adı	Ödülü Veren Kuruluş

### 4. Topluma Katkı Faaliyetleri

2022 yılında yürütülen Topluma Katkı Faaliyetleri hakkında bilgi verilecektir.

Topluma Katkı,

Yükseköğretim kurumlarının, sahip oldukları bilgi potansiyelini, çeşitli mekanizmalar aracılığıyla topluma transfer etmeleri, toplum için yarar sağlamalarıdır.

Tablo 31: 2022 Yılı Topluma Katkı Faaliyetleri				
Topluma Katkı Yapan Birim	Topluma Katkı Faaliyetinin Adı	Faaliyet hakkında Kısa Bilgi	Varsa Bağlantı Adresi	Faaliyet Tarihi

### 5. Etkinlikler

Tablo 32: 2022 Yılı Etkinlik Listesi					
Etkinlik Tarihi (Ieri)	Etkinlik Türü*	Etkinlik Adı	Etkinliği Yapan Birimin Adı	Ulusal-Uluslararası	Katılan Kişi Sayısı

\*Etkinlik Türü: Sempozyum, Kongre, Konferans, Panel, Seminer, Söyleşi, Konser, Sergi, Teknik Gezi, Eğitim Semineri, Çalıştay, Diğer

## 6. Diğer Faaliyetler

---

Yukarıda belirtilen başlıklara girmeyen ancak birimler tarafından yürütülen faaliyetler hakkında bilgi verilecektir.

## 7. Güçlü ve Gelişime Açık Alanlar

---

Akademik kadronun genç, dinamik ve hedefleri olan bireylerden oluşması, Öğretim üyesi başına düşen yayın sayısının 2022 yılında hedeflenenden yüksek olması, Modern ve teknolojik prelinik ve simülasyon laboratuvarları ve Gaziosmanpaşa Medical Park Hastanesi'nde ISU Dent markası ile, alanında uzman hekimlerin çalıştığı, her türlü Ağız-Diş Sağlığı hizmetinin verildiği, ileri düzeyde donanıma sahip Diş Kliniği Fakültemizin güçlü yönleri olarak sayılabilir. Ayrıca sağlık alanında "Liv Hospital", "Medical Park" ve "VM Medical Park" olmak üzere üç ayrı hastane markasını tek çatı altında buluşturan MLP Care Grubu'nun 29 yıllık bilgi ve birikiminin devamı olarak, 21. Yüzyıl Anadolu Vakfı tarafından 2015 yılında kurulan İstinye Üniversitesi'nin Diş Hekimliği Fakültesi olarak açılmış olması diş hekimliği mesleğini seçen adayların okulumuza olan ilgisini artırmıştır.

Akademik kadronun genç, dinamik ancak nispeten tecrübesiz olması, Fakülteye kabul edilen yabancı uyruklu öğrenci düzeyinin, ÖSYM sınavı ile yerleşen öğrencilere kıyasla, kalitatif olarak düşük olması, öğrenciler nazarında ders ve öğretim üyesi memnuniyet düzeyi, Uygulama derslerinde yardımcı öğretim elemanı olarak Araştırma Görevlisi sayısı, Lisansüstü programların açılması, Bilimsel Araştırma Projelerinin sayısı, patent ve faydalı modellerin geliştirilmesi, uluslararasılaşma çalışmaları, Toplumla katkı faaliyetleri, Sempozyum, Kongre, Konferans, Panel, Seminer vb etkinliklerin düzenlenmesi, Üniversite – Sanayi işbirlikleri Fakültemizin gelişime açık yönleri olarak görünmektedir.

## 8. 2023 Aksiyon Planı

---

Fakültemizin gelişmeye açık yönleri için 2023 aksiyon planı aşağıda belirtilmiştir;

1. Fakültemiz akademik kadrosunu güçlendirmek üzere, Rektörlüğün olurlarını da alarak, her bir anabilim dalında tecrübeli, en az bir öğretim üyesi olacak şekilde, yeni öğretim üyelerinin eklenmesi,
2. Öğretim üyesi başına düşen yayın sayısının korunması, belirlenen hedef doğrultusunda mümkün olduğunca artırılması,
3. Araştırma projelerine ve patent, faydalı model geliştirme çalışmalarına ağırlık verilmesi, öğretim üyelerinin bu konularda motive edilmesi,
4. Yabancı uyruklu öğrencilerin kabulünde, uluslararası ofis direktörlüğü ile beraber hareket ederek, kapasitesi yüksek öğrenci seçebilmek adına, merkezi sınav sonuçlarının kriter alınmasının sağlanması,
5. Üniversitemiz Rektörlüğü oluru ile Araştırma Görevlisi sayısının artırılması, bu konuda süreci hızlandıracağından akademik kadroları yeterli anabilim dallarında Lisansüstü (doktora) programların açılması
6. Ders ve öğretim üyesi memnuniyet düzeyini artırmak için memnuniyet düzeyi düşük öğretim üyeleri ile görüşülmesi, DSÜ li düşük memnuniyet düzeyine sahip öğretim üyesi yerine başka öğretim üyeleri ile eğitime devam edilmesi
7. Sempozyum, Kongre, Konferans, Panel, Seminer vb etkinliklerin düzenlemek üzere girişimde bulunulması, Toplumla katkı faaliyetlerinin planlanması